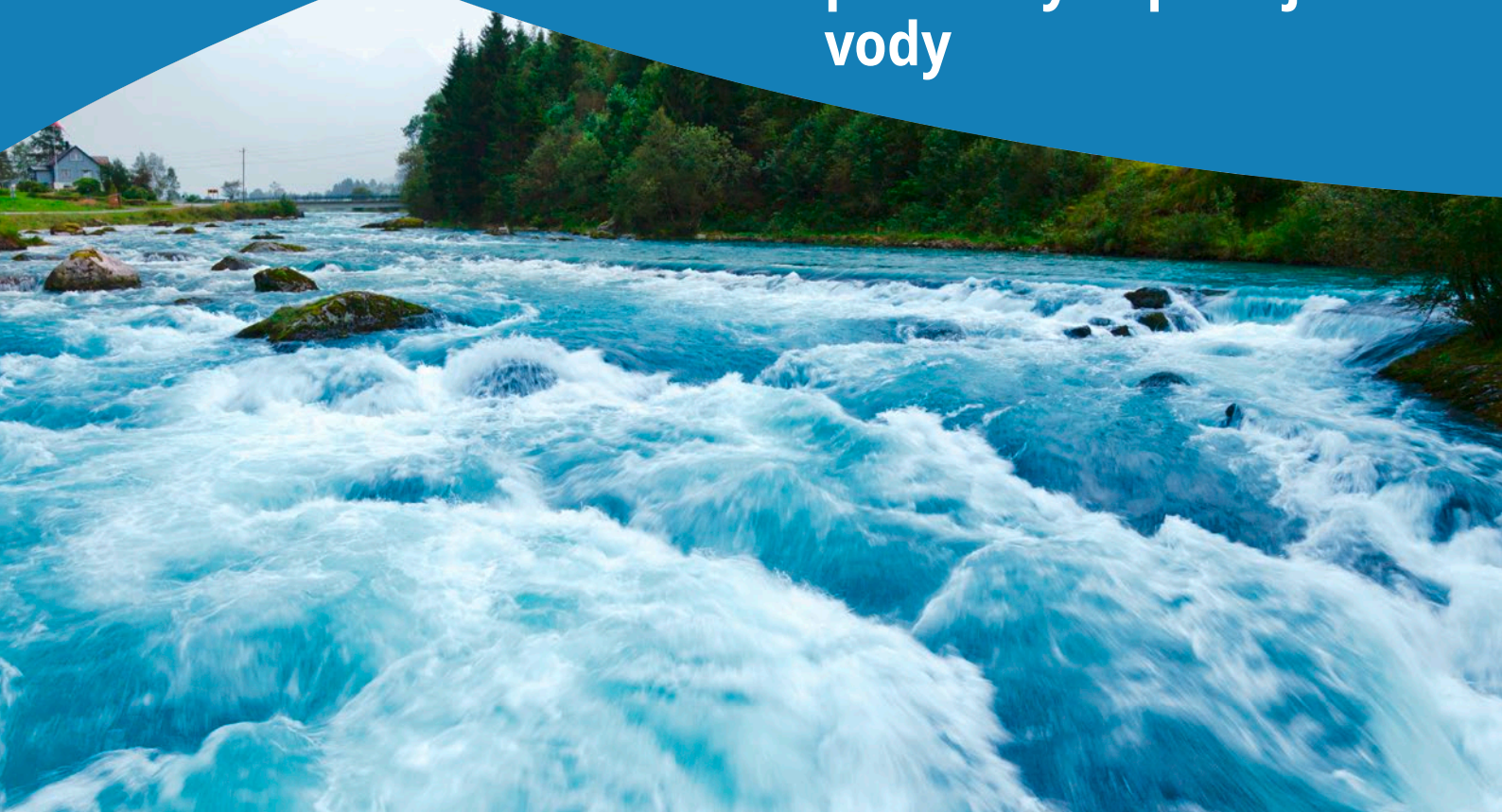


**Kompletné riešenia
pre analýzu pitnej
vody**



■ TERÉNNE / PRENOSNÉ RIEŠENIA



■ LABORATÓRNE / STOLNÉ RIEŠENIA



Be Right™

■ PROCESNÉ RIEŠENIA

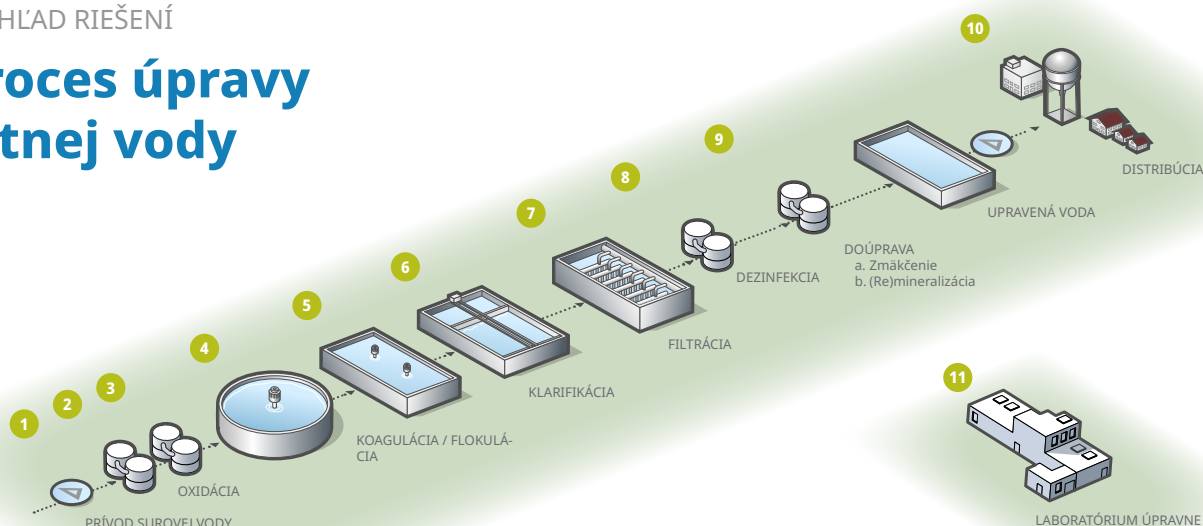


■ INTEGROVANÉ SYSTÉMOVÉ RIEŠENIA



Od 50. rokov minulého storočia zabezpečuje spoločnosť Hach® nepretržitú bezpečnosť pitnej vody – od zdroja až po vodovodný kohútik. Robí tak aj vďaka presným údajom, výnimočnej prevádzkyschopnosti prístrojov, najväčšiemu tímu servisných technikov v teréne a vedúcemu postaveniu na trhu v oblasti recyklácie. Preskúmajte, ako vám kompletné riešenia spoločnosti Hach pre merania v teréne i laboratóriách ako aj procesné riešenia vrátane integrovaných systémov pomôžu zvládnuť všetky parametre i výzvy týkajúce sa riadenia kvality pitnej vody, vďaka čomu ju budete mať vždy pod kontrolou.

Proces úpravy pitnej vody



STUPEŇ ÚPRAVY VODY	PARAMETRE	DÔVOD MERANIA	VHODNÁ PONUKA HACH
1 Prívod surovej vody	pH, ORP, vodivosť, rozpustený kyslík, zákal, tvrdosť, mikrobiológia, amonné ióny, dusičnany, dusitany, TOC, SAK254, olej vo vode	Včasné zistenie kontaminácie surovej vody	pHD, Solitax sc, indukčná vodivosť (3798sc), TSS sc, SS7 sc, UVAS plus sc, BioTector, EZ-ATP, NH6000sc, NT3100sc, FP360sc
2 Biologická predúprava vstupnej / surovej vody	Amonné ióny, dusičnany, dusitany, fosforečnany, rozpustený kyslík, nerozpustené látky, TOC/DOC, SAK254	Riešenie vyššieho obsahu živín, organických látok a iných kontaminantov na prítoku	NH6000sc, NP6000sc, NT3100sc, LDO 2 sc, pHD, Solitax sc / TSS sc, UVAS plus sc, BioTector
3 Preoxidácia	Mikrobiológia, TOC/DOC, SAK254, železo, mangán, arzén, ozón, oxid chloričitý, chlór	Účinnosť preoxidácie	UVAS plus sc, BioTector, EZ-kovy, EZ-ATP, 918x, Orbisphere, CL17sc
4 Primárny odľučovač, sedimentácia	Nerozpustené látky	Prvý krok pri odstraňovaní tuhých látok	Solitax sc / TSS sc
5 Koagulácia / flokulácia	pH, suspendované tuhé látky, alkalita, hliník, železo, teplota, TOC, SAK254	Účinnosť odstraňovania tuhých a organických látok	BioTector, UVAS plus sc, EZ-kovy, pHD, Solitax sc / SS7 sc / TSS sc
6 Usadzovacia nádrž, sedimentácia	pH, suspendované tuhé látky, TOC, SAK254, železo, hliník, zákal	Monitorovanie kvality usadenej vody pred filtráciou	pHD, Solitax sc, TSS sc, UVAS plus sc, BioTector, TU5300sc, Ultraturb Seawater sc, EZ-kovy
7 Filtrácia	Zákal / nerozpustené látky, organické látky (po filtrácii)	Zabezpečenie stabilného výkonu filtra, odstránenie TOC	TU5300sc, Solitax sc, TSS sc, Ultraturb Seawater sc, UVAS plus sc, BioTector
8 Dezinfekcia	Chlór, monochlóramín, ATP, transmitancia UV	Zabezpečenie kvality vody	UVAS plus sc, CL17sc, 5500sc, EZ-ATP, 9185sc, 9184sc, CL10sc
9a Zmäkčenie	Vodivosť, pH, zákal, tvrdosť, alkalita	Ochrana zariadenia	EZ-tvrdosť, EZ-alkalita, pHD, Solitax sc
9b (Re)mineralizácia	Vodivosť, pH, zákal, tvrdosť, alkalita	Zdravie	EZ-tvrdosť, EZ-alkalita, pHD, Solitax sc
10 Distribúcia	Zákal, alkalita, tvrdosť, amonné ióny, dusičnany, dusitany, pH, chlór, monochlóramín, ATP, TOC, SAK254, hliník, mangán, železo	Zdravie	TU5, EZ-kovy, pHD, NH6000sc, NT3100sc, UVAS plus sc, BioTector, CL17sc, 5500sc AMC, 9184sc, CL10sc, EZ-tvrdosť, EZ-alkalita
11 Laboratórium úpravne	pH, ORP, vodivosť, rozpustený kyslík, zákal, tvrdosť, amonné ióny, dusičnany, dusitany, TOC, SAK254, železo, mangán, hliník, chlór, oxid chloričitý, monochlóramín, ozón, peroxid vodíka, mikrobiológia	Riadenie procesov a zabezpečenie kvality vody	Série HQ, SL1000 / SL250, AT1000, DR300, DR900, DR1900, DR4900, DR6000, TU5200, 2100Q

Terénne / prenosné riešenia



Spôľahlivé merania v každom prostredí zaručujú istotu od zdroja až po distribučnú sieť. Robustné prístroje odolávajú náročným podmienkam a dajú sa ľahko prenášať medzi laboratóriom a terénom, vďaka čomu sú výsledky konzistentné.

Laboratórne / stolné riešenia



Prostredníctvom presných laboratórnych výsledkov sa zabezpečuje súlad s legislatívou a efektívnosť prevádzky. Vďaka konzistentným metódam a zjednodušeným pracovným postupom je analýza vody rýchlejšia a spoľahlivejšia.

Procesné riešenia



Bezproblémová prevádzka závisí od nepretržitého prístupu k údajom. Online prístroje Hach poskytujú prehľad v reálnom čase s minimálnou údržbou, prediktívnou diagnostikou a maximálnou dobou prevádzkyschopnosti.

Integrované systémové riešenia



Kompletné a konfigurovateľné riešenia poskytujú ochranu pre analyzátory a systémy na spracovanie vzoriek v rôznych aplikáciách v každom prostredí. Bezproblémová integrácia umožňuje efektívne riadenie procesov, jednoduchú údržbu, bezpečnosť a spoľahlivosť, a to od kompaktných panelov až po domčeky.

Paralelná analýza, bezkonkurenčná efektívnosť

Navrhnuté pre profesionálov na zjednodušenie analýzy:

- **Prenosný paralelný analyzátor SL1000:** skracuje dobu analýzy až o 50%. Umožňuje súčasnú analýzu až šiestich parametrov s bezkonkurenčnou presnosťou. Je vybavený technológiou Chemkey, ktorá eliminuje manipuláciu s reagentami, a zabezpečuje tak súlad s legislatívnymi požiadavkami a zároveň vysokú prevádzkovú efektívnosť.
- **Jednoportový prenosný paralelný analyzátor SL250:** prenosný a používateľsky prívetivý analyzátor je prispôbený na analýzu jedného parametra a poskytuje rýchle a spoľahlivé výsledky v teréne.

Obe zariadenia poskytujú presné a použiteľné údaje s minimálnymi nárokmi na údržbu, čo pomáha ľahko a spoľahlivo zabezpečovať kvalitu vody. Kompatibilita so sondami IntelliCal pridáva popri chemickej analýze aj flexibilné elektrochemické merania.



Inteligentné sondy



Reagencie Chemkey

TECHNOLÓGIA = KOLORIMETRIA + ELEKTROCHÉMIA + CHEMKEY

PARAMETRE = VOLNÝ CHLÓR, CELKOVÝ CHLÓR, MONOCHLÓRAMÍN, TVRDOSŤ, ALKALITA, ROZPUSTENÉ ŽELEZO, MANGÁN, DUSITANY, MEĎ, FLUORIDY, CELKOVÝ AMONIAK, ORTOFOSFOREČNANY, PH, VODIVOSŤ, SODÍK

APLIKÁCIA =



Inteligentné sondy, inteligentnejšie výsledky

Prenosné prístroje série HQ sú navrhnuté tak, aby poskytovali spoľahlivé a vysokopresné výsledky analýzy kvality vody. Sú ideálne na použitie v teréne aj v laboratóriu a zjednodušujú analýzu vďaka intuitívnemu ovládaniu a kalibrácii. Umožňujú spoľahlivé meranie kľúčových parametrov, ako sú rozpustený DO, pH, vodivosť a NL. V kombinácii s inteligentnými sondami IntelliCal si poradia s náročnými vzorkami a pre väčšie pohodlie uchovávajú históriu kalibrácie. Robustná a účinná séria HQ vám pomôže ľahko dosiahnuť presné výsledky v súlade s požiadavkami.



TECHNOLÓGIA = ELEKTROCHÉMIA

PARAMETRE = PH, ORP, VODIVOSŤ / NL / SALINITA, ROZPUSTENÝ KYSLÍK (DO); AMONNÉ IÓNY (NH₄-N), DUSIČNANY (NO₃⁻), SODÍK (NA⁺), FLUORIDY (F⁻)

APLIKÁCIA =



Zjednodušená analýza zákalu

Prenosný turbidimeter 2100Q zjednodušuje monitorovanie zákalu, vďaka čomu je analýza v teréne aj v laboratóriu jednoduchá a spoľahlivá. Rýchly prenos údajov cez USB a pokročilý optický systém zabezpečujú presné a konzistentné výsledky s minimálnym úsilím. Ukladá až 500 nameraných hodnôt a pomáha efektívne udržiavať kvalitu vody v širokej škále aplikácií pre podzemné, povrchové a komunálne vody.



TECHNOLÓGIA = NEFELOMETRIA

PARAMETER = ZÁKAL

APLIKÁCIA =



KLÚČOVÉ APLIKÁCIE

- Podzemná voda
- Povrchová voda
- Pitná voda

Výkon prenosného prístroja, laboratórna presnosť

Umožňuje spoľahlivú a presnú analýzu vody nech už ste kdekoľvek:

- **Vreckový kolorimeter DR300:** kompaktný, jedno-parametrový, používateľsky prívetivý prístroj ideálny na rýchle a jednoduché merania v teréne
- **Prenosný kolorimeter DR900:** je navrhnutý na všestranné použitie, analyzuje viac ako 90 parametrov, má odolnú konštrukciu, jednoduchú navigáciu a USB port pre bezproblémový export údajov.
- **Prenosný spektrofotometer DR1900:** je navrhnutý s dôrazom na vyššiu presnosť a precíznosť a je ideálny na podrobnú analýzu kvality vody a kontrolu súladu s legislatívnymi požiadavkami.



TECHNOLÓGIA = KOLORIMETRIA (FOTOMETRIA)

PARAMETRE = VEĽA (250 +)

APLIKÁCIA =



KLÚČOVÉ APLIKÁCIE

- Podzemná voda
- Povrchová voda
- Pitná voda





Pokročilá optika, bezkonkurenčná spoľahlivosť

Spôľahlivú a presnú analýzu kvality vody zabezpečíte jednoducho pomocou našich pokročilých prístrojov:

- **Spektrofotometer DR4900:** vďaka intuitívnemu 10-palcovému dotykovému displeju, inteligentnej diagnostike a bezproblémovej kompatibilitě s metódami spoločnosti Hach posúva analýzu kvality vody na vyššiu úroveň. Je navrhnutý tak, že umožňuje rýchle dosahovanie konzistentných výsledkov, zjednodušuje pracovné postupy, skraca čas analýzy a vďaka diagnostike teploty a zákalu zabraňuje bežným chybám pri analýze, čím chráni pracovné postupy a zároveň napomáha dodržiavaniu legislatívy.
- **Spektrofotometer DR6000:** je ideálny na podrobnú analýzu v oblasti UV-VIS a poskytuje presné výsledky pri vysokej rýchlosti. Vďaka pokročilej výkonnosti a technológii RFID predstavuje dôveryhodný nástroj na podrobné hodnotenie kvality vody s využitím metód, ktoré sú v súlade s právnymi predpismi.



Bezproblémové dodržiavanie predpisov

Prístroje HQD umožňujú rýchlu, jednoduchú a spoľahlivú analýzu kvality vody. Merajú parametre ako sú pH, vodivosť a rozpustený kyslík pomocou inteligentných sond Intellical, ktoré ukladajú kalibračné údaje pre bezproblémové a presné výsledky. K ich funkciám patria intuitívne rozhranie, riadená kalibrácia, zaznamenávanie údajov a pripojenie USB v kompaktnom dizajne, čo zvyšuje produktivitu a šetrí miesto.

Automatizovaná presnosť, žiadne dohady

Potenciometrický titrátor AT1000 umožňuje jednoduché získavanie presných výsledkov. Je navrhnutý tak, aby minimalizoval manuálne kroky a dohady, ponúka automatizovaný proces titrácie, intuitívne nastavenie a predprogramované metódy na rýchle dosiahnutie presných výsledkov. Je ideálny na použitie titračných metód, zvyšuje efektívnosť, znižuje chybovosť obsluhy a zjednodušuje laboratórne postupy, takže je vhodný ako pre začiatočníkov, tak aj pre skúsených profesionálov.



TECHNOLÓGIA = KOLORIMETRIA
(FOTOMETRIA)

PARAMETRE = VEĽA (200+)

APLIKÁCIA =



TECHNOLÓGIA = ELEKTROCHÉMIA

PARAMETRE = PH, VODIVOSŤ,
ROZPUSTENÝ KYSLÍK, CHLORIDY,
ORP, FLUORIDY, DUSIČNANY,
AMONNÉ IÓNY, CHLORIDY, SODÍK

APLIKÁCIA =



TECHNOLÓGIA = TITRÁCIA

PARAMETRE = ALKALITA, CELKOVÁ
TVRDOŠŤ, VÁPNIKOVÁ TVRDOŠŤ,
HORČIKOVÁ TVRDOŠŤ, CHLORIDY,
SÍRANY, ACIDITA, KYANIDY

APLIKÁCIA =



KLÚČOVÉ APLIKÁCIE

- Podzemná voda
- Povrchová voda
- Pitná voda



360° detekcia, bezchybné meranie

Turbidimeter TU5200 poskytuje presnú a spoľahlivú analýzu vody s pokročilou technológiou detekcie 360° x 90°, ktorá zaručuje bezkonkurenčnú presnosť a citlivosť pri nízkych hodnotách zákalu. Je navrhnutý s dôrazom na efektívnosť a zjednodušenú kalibráciu. Minimalizuje manipuláciu so vzorkami a zabezpečuje konzistentné výsledky v celej sérii turbidimetrov TU5. Jeho používateľsky prívetivý dizajn eliminuje potrebu silikónového oleja a zjednodušuje obsluhu, vďaka čomu je ideálny na monitorovanie kvality vody v širokej škále aplikácií.

TECHNOLÓGIA = NEFELOMETRIA +
DETEKČIA 360° X 90°

PARAMETER = ZÁKAL

APLIKÁCIA =



Vysokoteplotná presnosť, kompaktný dizajn

Laboratórny analyzátor TOC QP1680 poskytuje pokročilú metódu vysokoteplotného spaľovania na presnú analýzu kvality vody v komunálnych aplikáciách. Táto metóda zabezpečuje presné meranie celkového organického uhlíka (TOC) a celkového viazaného dusíka (TNb) na splnenie regulačných noriem. Priame vstrekovanie vzorky zabraňuje jej kontaminácii a integrované miešadlá zabezpečujú dôkladnú homogenizáciu vzorky. Kompaktná konštrukcia a možnosť automatického odberu až 96 vzoriek umožňujú efektívnu prevádzku. Jeho používateľsky prívetivý softvér zjednodušuje analýzu údajov a poskytuje spoľahlivé výsledky pre monitorovanie odpadovej aj pitnej vody.

TECHNOLÓGIA = NDIR (NEDISPERZNÁ
INFRAČERVENÁ DETEKČIA)

PARAMETRE = TOC/NCELK

APLIKÁCIA =



KLÍČOVÉ APLIKÁCIE

- Podzemná voda
- Povrchová voda
- Pitná voda





Bezkonkurenčné online monitorovanie pre nepretržitú kontrolu

Laserové turbidimetre série TU5 online s nízkym rozsahom využívajú technológiu detekcie 360° x 90°, ktorá zabezpečuje presné meranie zákalu s konzistentnými výsledkami v laboratórnych aj online podmienkach.

TU5300sc meria až do 0,002 FNU, zatiaľ čo **TU5400sc** má detekčnú hranicu 0,0001 FNU. Prietokový článok s malým objemom (10 mL) poskytuje bezkonkurenčnú rýchlosť odozvy a zároveň výrazne znižuje spotrebu vody. Automatický čistiaci modul (ACM) minimalizuje potrebu údržby a technológia Prognosys zabezpečuje spoľahlivý výkon.

TECHNOLÓGIA = NEFELOMETRIA

PARAMETER = ZÁKAL

APLIKÁCIA =



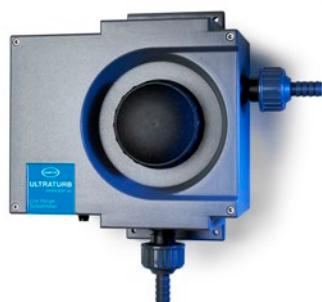
Vynikajúce výsledky v aplikáciách s vysokým rozsahom zákalu

Prístroj Surface Scatter 7 sc presne meria zákal až do 10 000 FNU, takže je ideálny pre prívod surovej vody, odtok zo sedimentéru a spätný preplach filtrov. Jeho bezkontaktná konštrukcia zabraňuje kontaminácii a minimalizuje potrebu údržby, čím prispieva k spoľahlivej prevádzke úpravne.

TECHNOLÓGIA = NEFELOMETRIA

PARAMETER = ZÁKAL

APLIKÁCIA =



Univerzálne riešenie pre náročné zdroje vody

Ultraturb Seawater sc poskytuje presné meranie zákalu v rozsahu 0,0001–1 000 FNU, takže je ideálny pre aplikácie s morskou, brakickou, surovou a upravenou vodou. Pomerová technológia, automatické čistenie a natlakovaná vzorka zabezpečujú spoľahlivý výkon a umožňujú minimálne nároky na údržbu v náročných podmienkach.

TECHNOLÓGIA = NEFELOMETRIA

PARAMETER = ZÁKAL

APLIKÁCIA =



Presné meranie zákalu a nerozpustených látok bez ohľadu na farbu vzorky

Sondy Solitax sc poskytujú presné meranie zákalu a nerozpustených látok nezávisle od farby. Samočistiaci systém výrazne znižuje nároky na údržbu. Jednoduchá kalibrácia a údaje v reálnom čase zabezpečujú lepšiu kontrolu a úsporu nákladov.

TECHNOLÓGIA = NEFELOMETRIA

PARAMETER = ZÁKAL, NEROZPUSTENÉ LÁTKY

APLIKÁCIA =



KLÚČOVÉ APLIKÁCIE



Podzemná voda



Povrchová voda



Pitná voda



Ultrazvuková presnosť pre bezproblémové riadenie kalového hospodárstva

Sonda **Sonatax sc** zabezpečuje presné meranie hladiny kalu, čím zjednodušuje riadenie kvality vody. Ultrazvuková technológia sa prispôsobuje meniacim sa profilom kalu, zatiaľ čo automatický stierač znižuje nároky na údržbu a zabezpečuje spoľahlivý výkon za akýchkoľvek podmienok. Výsledkom je osvedčené a bezproblémové riešenie.

TECHNOLÓGIA = SONAR

PARAMETER = VÝŠKA KALU

APLIKÁCIA =



Údržba dvakrát ročne, maximálna presnosť

Analyzátor amónnych iónov NH6000sc poskytuje presné a spoľahlivé merania, pričom využíva pokročilú technológiu plynovo selektívnej elektródy (GSE), ktorá zabezpečuje bezkonkurenčnú presnosť. Automatická kalibrácia a čistenie zjednodušujú každodennú prevádzku, zatiaľ čo diagnostika Prognosys poskytuje informácie o výkone v reálnom čase. Analyzátor je navrhnutý s ohľadom na efektivitu a vyžaduje údržbu len dvakrát ročne, vďaka čomu je ideálnou voľbou pre dlhodobé monitorovanie kvality vody.

TECHNOLÓGIA = PLYNOVO SELEKTÍVNA ELEKTRODA (GSE)

PARAMETRE = AMONNÉ IÓNY

APLIKÁCIA =



Beznástrojová údržba a proaktívne upozornenia na nepretržité monitorovanie dusičnanov

UV dusičnanová sonda NT3100sc poskytuje presné a spoľahlivé merania vďaka pokročilej technológii získavania informácií v reálnom čase. Inteligentná konštrukcia sondy minimalizuje prestoje vďaka proaktívnym upozorneniam a údržbe bez použitia náradia, čím zabezpečuje efektívnu prevádzku.

TECHNOLÓGIA = UV ABSORBANCIA

PARAMETER = DUSIČNANY

APLIKÁCIA =



KLÚČOVÉ APLIKÁCIE



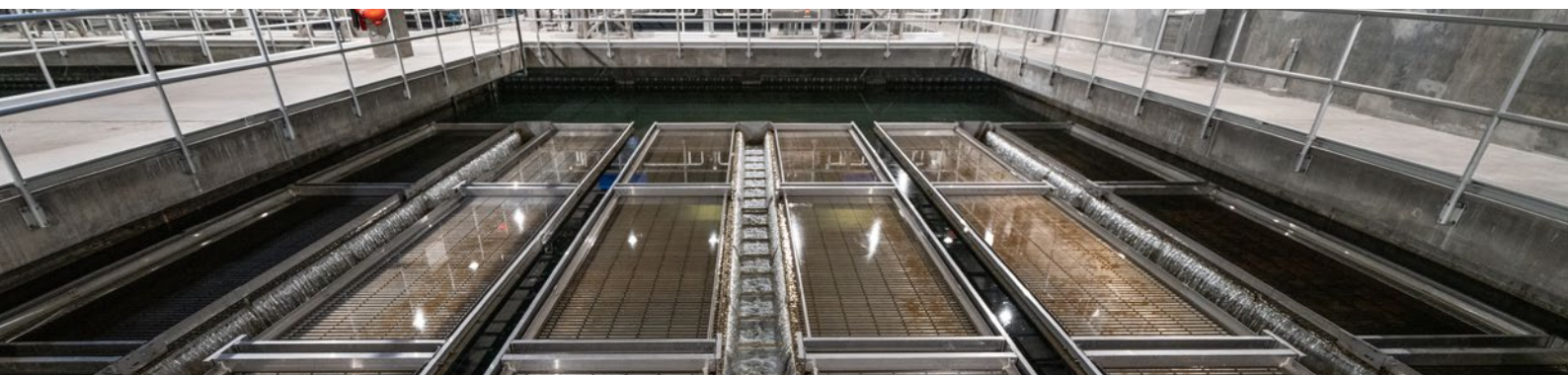
Podzemná voda



Povrchová voda



Pitná voda





Zjednodušené monitorovanie chlóru – bezkonkurenčná presnosť

Kolorimetrický analyzátor chlóru CL17sc poskytuje presné a spoľahlivé merania chlóru metódou DPD v súlade s legislatívou. Jeho používateľsky prívetivý dizajn je vybavený integrovaným prietokomerom, stavovými indikátormi a inštrukciami zobrazovanými na displeji, ktoré zjednodušujú údržbu, ako aj pokročilými možnosťami konektivity pre efektívnu správu údajov. Vďaka prediktívnej diagnostike a flexibilným možnostiam inštalácie je prístroj CL17sc navrhnutý tak, aby spĺňal požiadavky moderných úpravní vody, pričom ponúka spoľahlivý nástroj na proaktívne riadenie kvality vody.

TECHNOLÓGIA = KOLORIMETRIA (FOTOMETRIA)

PARAMETER = CHLÓR

APLIKÁCIA =



Kontinuálne meranie chlóru bez starostí s reagensiami

Analyzátor chlóru CL10sc poskytuje meranie chlóru v reálnom čase pomocou pokročilej ampérometrickej technológie, čím eliminuje potrebu rutínnej výmeny reagensií. Dodáva sa so snímačom voľného alebo celkového chlóru a možno ho ľahko konfigurovať v teréne podľa aplikácie. Jeho dizajn umožňuje bezproblémovú integráciu s digitálnymi kontrolérmi Hach a je vybavený pokročilou diagnostikou, ako je Cal Watch, ktorá umožňuje včasnú zistenie problému. Spoľahlivá voľba pre efektívne riadenie kvality vody s nízkymi nárokmi na údržbu.

TECHNOLÓGIA = AMPÉROMETRIA

PARAMETER = CHLÓR

APLIKÁCIA =



Monitorovanie rozpusteného kyslíka – ľahko a spoľahlivo

Procesná sonda LDO sc zabezpečuje presné meranie rozpusteného kyslíka pomocou pokročilej optickej luminiscenčnej technológie. Na rozdiel od elektrochemických senzorov si nevyžaduje pravidelnú kalibráciu ani výmenu membrány, čo výrazne znižuje nároky na údržbu. Vďaka systému Prognosys na diagnostiku v reálnom čase a možnostiam diaľkového monitorovania ponúka dlhú odolnosť a prevádzkovú spoľahlivosť. Je navrhnutá tak, že je zárukou presnosti a efektivity. Vztahuje sa na ňu 36-mesačná záruka.

TECHNOLÓGIA = LUMINISCENCIA

PARAMETER = KYSLÍK

APLIKÁCIA =



KLÚČOVÉ APLIKÁCIE



Podzemná voda



Povrchová voda



Pitná voda

Monitorovanie organického zaťaženia – efektívne a úsporné



Sonda UVAS plus sc poskytuje presné monitorovanie organického zaťaženia a transmitancie UV žiarenia v reálnom čase. Pomáha zabezpečovať znižovanie TOC aj optimálny výkon UV dezinfekčných procesov pri úprave pitnej vody. Pokročilý samočistiaci systém minimalizuje údržbu, skracuje prestoje a zabezpečuje stabilnú prevádzku. Poskytovaním presných údajov podporuje efektívne odstraňovanie mikropolutantov, zvyšuje účinnosť procesov a pomáha znižovať prevádzkové náklady, vďaka čomu je základným nástrojom na spoľahlivú a nákladovo efektívnu úpravu vody.

TECHNOLÓGIA = UV ABSORBANCIA

PARAMETER = TRANSMITANCIA UV

APLIKÁCIA =



Bezkonkurenčná prevádzkyschopnosť a presnosť analýzy TOC



Analyzátor TOC BioTector B3500dw poskytuje 99,86 % prevádzkyschopnosť. Vyžaduje údržbu len každých 6 mesiacov, čím zabezpečuje spoľahlivé a presné merania TOC v pitnej vode. Pomocou technológie dvojstupňovej pokročilej oxidácie (TSAO) schválenej agentúrou EPA deteguje organické látky, ktoré tradičné UV metódy nezachytia, a to aj v náročných podmienkach. Vďaka nízkym nárokom na údržbu a vysokému výkonu ponúka najnižšie náklady na prevádzku pre bezproblémové monitorovanie kvality vody.

TECHNOLÓGIA = DVOJSTUPŇOVÁ OXIDÁCIA

PARAMETER = TOC

APLIKÁCIA =



Všestranné monitorovanie pH pre bezkonkurenčnú kontrolu kvality vody



Sondy pH od spoločnosti Hach, ktoré sú vyrobené s využitím pokročilej technológie diferenčných elektród, zabezpečujú presné a spoľahlivé monitorovanie kvality vody. Vďaka univerzálnemu dizajnu, odolným materiálom a flexibilným možnostiam inštalácie sa dajú bez problémov integrovať do akejkoľvek aplikácie. V kombinácii s **kontrolérmi SC** od spoločnosti Hach ponúkajú monitorovanie v reálnom čase a zjednodušenú riadenie prevádzky, čím znižujú nároky na údržbu a zároveň spĺňajú prísne priemyselné normy. pH sondy a kontroléry Hach tak spoločne poskytujú bezkonkurenčné riešenie pre presnú a efektívnu kontrolu kvality vody.

TECHNOLÓGIA = ELEKTROCHÉMIA

PARAMETER = pH

APLIKÁCIA =



KLÚČOVÉ APLIKÁCIE



Podzemná voda



Povrchová voda



Pitná voda



Kompaktné a udržateľné riešenia pre kľúčové parametre vody

Kolorimetrické analyzátory EZ1000/2000sc poskytujú presné merania parametrov kvality vody – železa, mangánu, hliníka a síranov. Vďaka compactnej fotometrickej jednotke, nízkym detekčným limitom a zníženej spotrebe reagentov zabezpečujú vysokú presnosť a podporujú udržateľnú prevádzku. Analyzátory EZ1000sc/EZ2000sc sú ideálnym riešením pre zabezpečovanie súladu s legislatívnymi požiadavkami a efektívne riadenie vodného hospodárstva, pričom zjednodušujú obsluhu a zároveň poskytujú spoľahlivé vysokokvalitné výsledky.

TECHNOLÓGIA = KOLORIMETRIA

PARAMETRE = ŽELEZO, MANGÁN, HLINÍK, AMONNÉ IÓNY, FOSFOR, FARBA, DUSITANY, DUSIČNANY, SÍRANY, BÓR, MEĎ

APLIKÁCIA =



Zjednodušené a presné monitorovanie alkality alebo tvrdosti

Analyzátory alkality a tvrdosti EZ4000/5000 poskytujú presné monitorovanie parametrov v reálnom čase, ako je celková a vápniková tvrdosť a celková alkalita. Umožňujú jednoparametrovú alebo viacparametrovú analýzu s flexibilnými možnosťami prúdov. Sú postavené na robustnej platforme a vybavené presnými dávkovačmi a peristaltickými čerpadlami, čo zaručuje spoľahlivý výkon. Vďaka jednoduchej integrácii, nízkym prevádzkovým nákladom a pokročilým funkciami pomáhajú udržiavať vysokú kvalitu vody, skracovať prestoje a zefektívňovať prevádzku.

TECHNOLÓGIA = TITRÁCIA

PARAMETRE = TVRDOSŤ, ALKALITA

APLIKÁCIA =



Monitorovanie mikrobiálnej aktivity pre bezpečnejšiu pitnú vodu

Analyzátor EZ7300 ATP zabezpečuje presné monitorovanie mikrobiálnej aktivity, čím zvyšuje bezpečnosť a kvalitu pitnej vody. S meracím rozsahom 0,5 – 200 pg/mL dokáže rozlíšiť živú biomasu od neživej hmoty na účely optimalizácie procesu úpravy vody. Je navrhnutý tak, aby bol nákladovo efektívny, podporuje analýzu viacerých prúdov, zatiaľ čo jeho robustná konštrukcia a bezproblémová integrácia do systémov zabezpečujú spoľahlivú a nepretržitú prevádzku. Je používateľsky prívetivý a nenáročný na údržbu. Prestavuje spoľahlivé riešenie pre vodárenské zariadenia, ktoré chcú s ľahkosťou spĺňať vysoké bezpečnostné normy.

TECHNOLÓGIA = CHEMILUMINISCENCIA

PARAMETER = ATP

APLIKÁCIA =



KLÍČOVÉ APLIKÁCIE



Podzemná voda



Povrchová voda



Pitná voda

AnaPanel

Nástenné konfigurovateľné panely

Široká škála riešení prívodu vzoriek

Tieto nástenné panely so šírkou od 500 do 1500 mm umožňujú flexibilnú integráciu. Sú navrhnuté na jednoduchú inštaláciu a prispôsobenie sa. Podporujú širokú škálu konfigurácií prívodu vzoriek, čím zabezpečujú spoľahlivý výkon a bezproblémovú prevádzku v akomkoľvek prostredí.



AnaRack

Stojanové systémy s flexibilnou konfiguráciou

Jednostranné alebo obojstranné, široká škála možností prívodu vzoriek

Tieto robustné stojanové systémy sú k dispozícii v jednostrannej alebo obojstrannej konfigurácii a so šírkou od 500 do 3 000 mm. Sú navrhnuté na úplnú integráciu analyzátorov na oboch stranách. Podporujú širokú škálu analyzátorov a možností prívodu vzoriek, čím zabezpečujú efektívne využitie priestoru, jednoduchý prístup a spoľahlivý výkon v rôznych prostredíach.



Integrované systémové riešenia

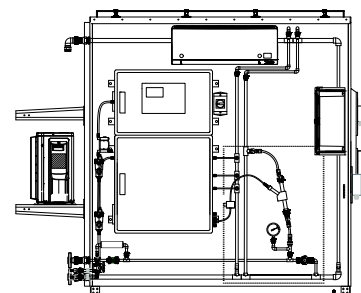
AnaShell

Ochranné a kompaktné skrine a domčeky na kľúč

Chráňte svoje analyzátory a svoj tím pomocou systému AnaShell. Naše kompaktné skrine a domčeky prinášajú riešenia na kľúč odolné voči poveternostným vplyvom a korózii až pre 10 analyzátorov. Sú navrhnuté do náročných prevádzkových podmienok, chránia zariadenia pred výparmi, vibráciami a extrémnymi teplotami. Zaisťujú tak spoľahlivé výsledky a bezpečnú údržbu za každých okolností. Vďaka profesionálnej integrácii, minimálnym nárokom na inštaláciu a kompletnej certifikácii vám AnaShell pomôže splniť dnešné požiadavky a budúce normy.



GENERAL ARRANGEMENT DRAWING
FRONT VIEW



Závod spoločnosti Hach pre integrované systémové riešenia v Nazarete, Belgicko

Kompletné analytické riešenia

V spoločnosti Hach dodávame analytické riešenia na kľúč vďaka prepojeniu aplikačného know-how, systémov pre manipuláciu so vzorkami a bezproblémovej integrácie.

Od roku 1985 sa špecializujeme na manipuláciu so vzorkami a ich kondicionovanie a integráciu analyzátorov. Naše systémy pomáhajú zákazníkom plniť legislatívne požiadavky, zvyšovať prevádzkovú efektívnosť a zaisťovať bezpečnosť, a to aj vďaka globálnej podpore a dlhodobému prevereným odborným znalostiam.



Servis vašich prístrojov Hach vykonávajú odborníci, ktorí ich poznajú najlepšie

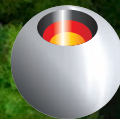
S viac ako 500 odborníkmi na technickú podporu a servisnými technikmi v teréne aj centrále, ktorí sú vyškolení priamo výrobcami, vám pomôžeme zabezpečiť, aby boli vaše prístroje chránené a dosahovali najvyššiu výkonnosť. Vďaka našej podpore dosiahnete maximalizáciu vašich finančných zdrojov a presnosť vašich prístrojov – od uvedenia do prevádzky, cez opravy s použitím originálnych dielov a priebežnú údržbu až po ich kalibráciu.

Servisné plány spoločnosti Hach sú navrhnuté tak, aby vyhovovali vašim potrebám. Vďaka pravidelným návštevám údržby a validačnej dokumentácii zabezpečíte presnosť svojich prístrojov a súlad s legislatívnymi požiadavkami.



Správny servisný plán od spoločnosti Hach vám pomôže:

- Udržať prevádzkovú stabilitu
- Znížiť riziko nedodržania legislatívy
- Maximalizovať prevádzkyschopnosť prístrojov
- Zabezpečiť integritu údajov



German Sustainability Award
Top 3 Germany's most sustainable
Products and Services 2009

Uznanie za naše úsilie v oblasti udržateľnosti:

- 2009 – Nemecká cena za udržateľnosť
- 2014 – Ocenenia Greentec
- 2021–2022 – Zlatá medaila Ecovadis
- 2023–2025 – Strieborná medaila Ecovadis

